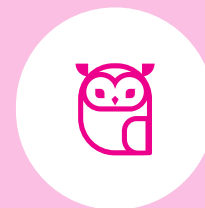
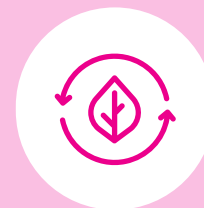
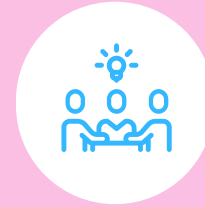




MUSEUMS OF IMPACT

ÁHRIFAAFL: Samfélagslegt vægi





Samfélagslegt vægi

INNGANGUR

Nú sem endranær munu stofnanir á sviði menningar- og náttúruarfs halda áfram að þjóna samfélaginu og þegnum þess með því að stuðla að betra lífi og sjálfbæru samfélagi. Styrkur safna liggur í möguleikum þeirra á að starfa á nær hvaða sviði samfélagsins sem er. Með því að vera virk í samfélaginu og eiga í samskiptum við ýmsa samfélagshópa, miða söfn að því að byggja upp menningarauð sem framtíðarkynslóðir geta einnig notið. Það er hverju safni nauðsynlegt að þekkja samhengið sem það starfar í og að skilgreina hlutverk sitt sem hreyfiafl í samfélaginu. Til að safn geti haft áhrif á þau svið sem það hefur sett sér markmið um, þarf það að taka þátt í árangursríku samstarfi, tengslaneti og samráði. Þessi tengsl við samfélagið ættu að endurspeglast í safnkostinum sjálfum, hvornig unnið er með hann, í þeirri sérfræðipekkingu sem safnið býr yfir sem og í getu þess til að valdefla aðra.



MUSEUMS OF IMPACT

Created by MOI! Museums of Impact project, 2022.

MOI framework is licensed under a **CC BY 4.0 license**.

Design by
KRUT Collective, krut.fi

www.ne-mo.org/
museumsimpact.org



Co-funded by the
Creative Europe Programme
of the European Union



Hvernig á að nota MOI rammann

Ræðið og leggið mat á eftirfarandi staðhæfingar. Hver staðhæfing er metin á kvarðanum 1 – 5 út frá frammistöðu safnsins.

Mælikvarði:



5 sinnt afar vel: viðfangsefnið virkar vel í framkvæmd, það er verið að meta það og þróa og það styrkir starfsemina

4 sinnt vel: viðfangsefnið virkar vel í framkvæmd, það er verið að meta það og þróa

3 sinnt á viðunandi hátt: viðfangsefnið er í innleiðingarferli en hefur ekki verið metið eða þróað

2 sinnt undir meðallagi: viðfangsefnið er á umræðustigi og mun verða þróað en ekki hafið

1 sinnt illa: engin merki um að viðfangsefnið sé til staðar og það hefur ekki verið rætt

Ef spurningin er óviðkomandi frá sjónarhóli safnsins er óþarfi að svara. Það má gera með því að velja „á ekki við“.



Eftirfarandi skref gætu hjálpað hópnum við að móta sameiginlega afstöðu:

○ Skilgreinið bæði aðalatriði staðhæfingarinnar og þau álitamál sem þátttakendur eru sammála og ósammála um. Helstu athugasemdir og ummæli eru skráð.

○ Það sem helst ber á milli er rætt.

○ Markmiðið er að móta sameiginlega sýn á þau viðfangsefni sem verið er að meta hverju sinni.

Nota skal fyrirliggjandi gögn og upplýsingar um starfsemi safnsins til að móta sameiginlegan skilning hópsins. Ef ykkur finnst erfitt að móta afgerandi sýn á viðfangsefnin, ætti ekki að nota stig 3 sem málamiðlun. Frekar ætti að skoða tiltekið viðfangsefni út frá því sem liggur að baki mælikvarðanum (til dæmis: 2 - viðfangsefnið er á umræðustigi og mun verða þróað en er ekki hafið) og skoða það út frá þeim stað sem safnið er á hverju sinni.

Í einhverjum tilfellum getur verið að lýsingarnar á mælikvarðanum eigi ekki við og að þátttakendur þurfi að laga sig að kvarðanum.

Í lok hvers matshluta er opin textareitur. Hægt er að skrá mikilvægustu athugasemdirnar og ummælin í reitina.

! Hægt er að nota Tab og örvatakka til að fletta í gegnum staðhæfingarnar og matið a þeim í skjalinu. Skjalið er hannað til að vera aðgengilegt á skjálesurum.

! Við mælum með að slökkva á off Field highlighting í PDF-lesaranum til að skoða PDF-skjölín eins og til er ætlast.

Í Adobe Acrobat:
Farið á Preferences > Forms > Highlight color. Afhakið við «Show border hover color for the fields.»



REKSTRARUMHVERFI OG STEFNUMÓTANDI ÁKVARÐANIR

Þekkjum við samhengið og umhverfið sem við vinnum í?

1. Við fylgjum félagslegri og pólitískri umræðu og höfum skilgreint svið þar sem við getum haft áhrif.
2. Við höfum íhugað hvernig við getum gert okkur gildandi á þeim sviðum sem við viljum hafa áhrif á.
3. Við mótum og metum stefnu okkar og markmið út frá lýðræðislegum gildum og félagslegu jafnrétti.

Umræðupunktur:



Samfélagslegt vægi

AÐGERÐIR OG VIRÐI

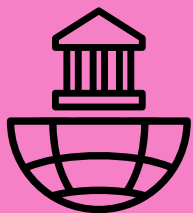
Ríkir skilningur innan safnsins á því hvernig það getur gert sig gildandi í samfélaginu?

4. Við skoðum og metum stefnu okkar og þjónustu úr frá ólíkum sjónarhornum og þróum starfsemi okkar í samræmi við það.

5. Starfsemi okkar styður við og stuðlar að lýðræðislegri þróun.

6. Starfsemi okkar styður við og stuðlar að félagslegri samheldni, heiðarleika og umburðarlyndi.





Samfélagslegt vægi

AÐGERÐIR OG VIRÐI

Ríkir skilningur innan safnsins á því hvernig það getur gert sig gildandi í samfélaginu?

7. Starfsemi okkar styður við og stuðlar að jafnrétti, fjölbreytileika og mannréttindum.

8. Við veljum okkur samstarfsaðila, fjármögnunaraðila og birgja sem eru ábyrgir félagslega, menningarlega og umhverfislega.

Umræðupunktur:



Samfélagslegt vægi

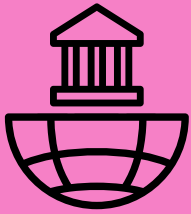
MIÐLUN

Miðlum við mikilvægi okkar til samfélagsins?

9. Við tökum virkan þátt í umræðu um það sem er efst á baugi í samfélaginu hverju sinni.

10. Við náum til ólíkra samfélagshluta með miðlun okkar og skilaboðum.

Umræðupunktur:



Samfélagslegt vægi

TENGLI VIÐ SAMFÉLAGIÐ

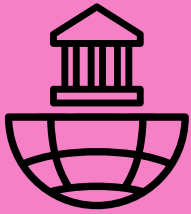
Skriptum við máli fyrir hagaðila, tengslanet og samstarfsaðila?

11. Með því að fylgja samfélagslegri og pólitískri umræðu, skiljum við ólík sjónarhorn mismunandi samfélagshópa.

12. Við höfum byggt upp sjálfbær tengsl við viðeigandi hópa og aðila samfélagsins.

13. Við erum ábyrgur og sanngjarn samstarfsaðili í þeim samstarfsverkefnum og tengslanetum sem við tökum þátt í.

Umræðupunktur:



Samfélagslegt vægi

SAFNKOSTUR OG INNTAK

Hefur starfsemi okkar gildi fyrir samfélagið?

14. Við ávörpum fjölbreytileika og endurspeglum hann í safnkostinum og söfnunarstefnu.

15. Við eigum í virku samtali um samsetningu safnkostsins, uppruna hans og sögu, jafnt inn á við sem og út á við.

16. Við nýtum safnkostinn og aðra innviði á virkan hátt í umræðu um þau málefni sem eru efst á baugi hverju sinni.

17. Við miðlum á heiðarlegan hátt því sem við söfnum og stefna okkar er aðgengileg.

Umræðupunktur:



Samfélagslegt vægi

FÆRNI, AÐLÖGUNARHÆFNI OG VALDEFLING

Búum við yfir nauðsynlegri færni sem stofnun til að gera okkur gildandi í samfélaginu?

18. Við búum yfir sérfræðipekkingu þegar kemur að því að vinna í tengslaneti og deila færni okkar.

19. Við búum yfir sérfræðipekkingu þegar kemur að þátttökuferlum.

20. Safnið okkar býr yfir getu og sveigjanleika til að aðlagast samfélagsbreytingum.





Samfélagslegt vægi

FÆRNI, AÐLÖGUNARHÆFNI OG VALDEFLING

Búum við yfir nauðsynlegri færni sem stofnun til að gera okkur gildandi í samfélaginu?

21. Við hvetjum til og komum á stefnumóti ólíkra hópa samfélagsins.

22. Við virkjum einstaklinga í að þróa færni sína til að stuðla að valdeflingu og samþættingu.

Umræðupunktur:



SAMANTEKT

Þið eruð nú búin að fara í gegnum þann hluta matsferlisins sem lýtur að samfélagslegu vægi.

Út frá athugasemdum og umræðum í hópnum hafið þið líklega greint styrkleika safnsins sem og svið sem hægt er að þróa áfram.

Hér að neðan getið þið skráð þau þróunarmarkmið sem þið teljið verðugust. Þessi atriði munu nýtast sem fyrstu skref í þróunarferli safnsins.

Hverjir eru styrkleikar okkar safns þegar kemur að samfélagslegu vægi og hvernig eflum við þá enn frekar?

Hvað þurfum við að bæta?