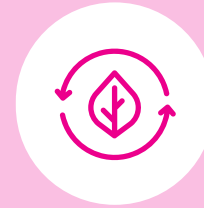
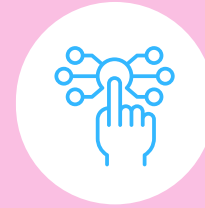
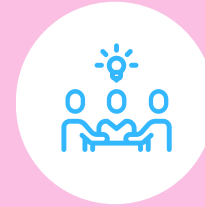




MUSEUMS OF IMPACT

# ÁHRIFAAFL: Verðug og áreiðanleg þekking





# INNGANGUR

Í samfélagi dagsins í dag er gríðarmikið magn upplýsinga stöðugt aðgengilegt en að sama skapi einkennist upplýsingaflóðið sífellt meira af skautun (e. polarisation). Menningararfsstofnanir geta gegnt mikilvægu hlutverki í að stuðla að lýðræði og stöðugleika í þróun samfélagsins. Söfn eru þekkingarstofnanir sem geta tekið þátt í samfélagsumræðunni sem miðlarar, framleiðendur og túlkendur áreiðanlegra upplýsinga. Söfn þurfa að skynja ábyrgð sína og styrkleika sem framleiðendur, gæsluaðilar og miðlarar upplýsinga og þekkingar. Mikilvægt er að huga að því hvernig þekking hvers safns fellur að samfélagsumræðunni og ekki síður hvernig söfn miðla því hlutverki á heiðarlegan hátt. Söfn þurfa að horfa gagnrýnum augum á eigin safnkost og inntak, skilningur á fortíð, nútíð og framtíð samfélaga krefst heiðarlegra, fjölradda og gagnvirkra samskipta. Með því að gera efnið aðgengilegt almenningi á fjölbreyttan hátt, styrkja söfn tengsl sín við samfélagið og auka um leið gildi menningararfsins.



MUSEUMS OF IMPACT

**Created by** MOI! Museums of Impact project, 2022.

MOI framework is licensed under a **CC BY 4.0 license**.

**Design by** KRUT Collective, krut.fi

[www.ne-mo.org/museumsofimpact](http://www.ne-mo.org/museumsofimpact)



Co-funded by the Creative Europe Programme of the European Union



# Hvernig á að nota MOI rammann

**Ræðið og leggið mat á eftirfarandi staðhæfingar.** Hver staðhæfing er metin á kvarðanum 1 – 5 út frá frammistöðu safnsins.

**Mælikvarði:**



**5 sinnt afar vel:** viðfangsefnið virkar vel í framkvæmd, það er verið að meta það og þróa og það styrkir starfsemina

**4 sinnt vel:** viðfangsefnið virkar vel í framkvæmd, það er verið að meta það og þróa

**3 sinnt á viðunandi hátt:** viðfangsefnið er í innleiðingarferli en hefur ekki verið metið eða þróað

**2 sinnt undir meðallagi:** viðfangsefnið er á umræðustigi og mun verða þróað en ekki hafið

**1 sinnt illa:** engin merki um að viðfangsefnið sé til staðar og það hefur ekki verið rætt

Ef spurningin er óviðkomandi frá sjónarhóli safnsins er óþarfi að svara. Það má gera með því að velja „á ekki við“.



**Eftirfarandi skref gætu hjálpað hópnum við að móta sameiginlega afstöðu:**

○ Skilgreinið bæði aðalatriði staðhæfingarinnar og þau álitamál sem þátttakendur eru sammála og ósammála um. Helstu athugasemdir og ummæli eru skráð.

○ Það sem helst ber á milli er rætt.

○ Markmiðið er að móta sameiginlega sýn á þau viðfangsefni sem verið er að meta hverju sinni.

Nota skal fyrirbyggjandi gögn og upplýsingar um starfsemi safnsins til að móta sameiginlegan skilning hópsins. Ef ykkur finnst erfitt að móta afgerandi sýn á viðfangsefnin, ætti ekki að nota stig 3 sem málamiðlun. Frekar ætti að skoða tiltekið viðfangsefni út frá því sem liggur að baki mælikvarðanum (til dæmis: 2 - viðfangsefnið er á umræðustigi og mun verða þróað en er ekki hafið) og skoða það út frá þeim stað sem safnið er á hverju sinni.

Í einhverjum tilfellum getur verið að lýsingarnar á mælikvarðanum eigi ekki við og að þátttakendur þurfi að laga sig að kvarðanum.

**Í lok hvers matshluta er opin textareitur.** Hægt er að skrá mikilvægustu athugasemdirnar og ummælin í reitina.

**! Hægt er að nota Tab og örvatakka til að fletta í gegnum staðhæfingarnar og matið a þeim í skjalinu. Skjalið er hannað til að vera aðgengilegt á skjálesurum.**

**! Við mælum með að slökkva á off Field highlighting í PDF-lesaranum til að skoða PDF-skjölin eins og til er ætlast.**

Í Adobe Acrobat:  
Farið á Preferences > Forms > Highlight color. Afhakið við «Show border hover color for the fields.»



## SAMFÉLAG OG REKSTRARUMHVERFI

### Er það efni sem við framleiðum viðeigandi og áreiðanlegt og í virkri notkun í samfélaginu?

1. Við framleiðum viðeigandi upplýsingar og þekkingu sem tengist því sem efst er á baugi í samfélagsumræðunni.
2. Við hvetjum aðila samfélagsins til að nýta þá þekkingu sem við sköpum.
3. Við höfum skilgreint rannsóknir ólíkra greina og fagsviða þar sem efni okkar og innviðir geta nýst.
4. Við fylgjumst reglulega með áreiðanleika gagna okkar og við sýslum með þau á siðferðislegan hátt.

Umræðupunktur:



## STEFNUMÓTANDI ÁKVARÐANIR OG MARKMIÐ

### Er hlutverk okkar sem þekkingarmiðlari skýrt?

5. Við höfum skilgreint rannsóknarsvið og hlutverk okkar sem rannsóknarstofnunar.

6. Við tökum virkan þátt í rannsóknatengslanetum.

7. Gagnagrunnar okkar og annað efni sem við framleiðum eru aðgengileg öðrum rannsóknatengslanetum og verkefnum.

Umræðupunktur:



## MIÐLUN

### Miðlum við hlutverki okkar sem þekkingarmiðlara?

8. Við notum, framleiðum og miðlum þekkingu og upplýsingum af gagnsæi.

9. Við tryggjum að þekking okkar og upplýsingar séu aðgengilegar fyrir ólíka notendahópa í gegnum fjölbreyttar leiðir.

10. Við höldum öllu teyminu okkar upplýstu um rannsóknaráherslur, yfirstandandi verkefni og niðurstöður rannsókna.

Umræðupunktur:



## SAFNKOSTUR OG INNTAK

### Er þekking okkar á safnkostinum viðeigandi, í takt við samfélagið og laus við slagsíðu?

11. Við íhugum ólíkar leiðir til að nálgast og túlka safnkostinn og annað efni sem við framleiðum og gerum aðgengilegt.

12. Við leyfum og tökum þátt í gagnrýnum umræðum um inntak og efni sem við framleiðum.

13. Við fjöllum á virkan hátt um uppruna og sögu safnkostsins, inntaks og efnis sem við framleiðum.

14. Við skoðum gögnin okkar og rannsóknarinnviði á virkan hátt með afnýlendum í huga.

Umræðupunktur:



## MIÐLUN OG OPIÐ AÐGENGI

### Miðlum við þekkingu okkar eins víða og hægt er?

15. Við stýrum og aukum við þekkingu okkar og gögn í samvinnu við samfélög okkar.

16. Við deilum þekkingu okkar og gögnum á viðeigandi ytri þekkingarvettvangi.

17. Við stuðlum að og þróum á virkan hátt aðferðarfræði opinna vísinda.

Umræðupunktur:





## FÆRNI

### Búum við yfir færni til að öðlast viðeigandi og áreiðanlega þekkingu?

18. Við búum yfir viðeigandi færni til að skilja, sýsla með, nota og miðla þeirri þekkingu sem við varðveitum.

Umræðupunktur:



**Þið eruð nú búin að fara í gegnum þann hluta matsferlisins sem lýtur að viðeigandi og áreiðanlegri þekkingu.**

Út frá athugasemdum og umræðum í hópnum hafið þið líklega greint styrkleika safnsins sem og svið sem hægt er að þróa áfram.

Hér að neðan getið þið skráð þau þróunarmarkmið sem þið teljið verðugust. Þessi atriði munu nýtast sem fyrstu skref í þróunarferli safnsins.

**Hverjir eru styrkleikar okkar safns þegar kemur að viðeigandi og áreiðanlegri þekkingu og hvernig eflum við þá enn frekar?**

**Hvað þurfum við að bæta?**