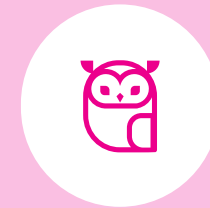
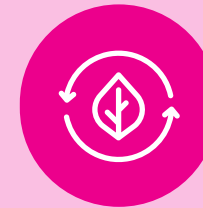
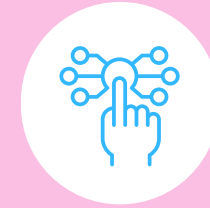
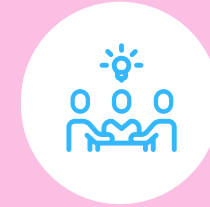




MUSEUMS OF IMPACT

ÁHRIFAAFL: Sjálfbærar stofnanir og samfélagið





INNGANGUR

Hvert einasta skref í átt að sjálfbærri þróun stuðlar að betri framtíð. Nota má menningararf sem eins konar grænt fingrafar til að auka meðvitund um aðgerðir í loftslagsmálum eða neysluháttum og til að virkja fólk í að breyta hegðun sinni í þágu sjálfbærni. Söfn geta verið vettvangur fyrir umræður á milli samfélagshópa og kynslóða og stuðlað að yfirfærslu þekkingar á sviði sjálfbærni. Ábyrg söfn geta lagt sín lóð á vogarskálarnar þegar kemur að sérfræðiþekkingu á þessu sviði og leikið leiðandi hlutverk í breytingum og samvinnu við samstarfsaðila og tengslanet. Þá geta söfn aðlagð sína eigin starfsemi og ferla markmiðum um sjálfbærni. Sjálfbær hugsun verður að liggja til grundvallar allri safnastarfsemi og þjónustu, hvort sem um er að ræða viðhald bygginga og safnkosts eða þróun og framleiðslu efnis. Að draga úr vistspori safnsins á þannig að vera miðlægt í allri starfsemi þess.



MUSEUMS OF IMPACT

Created by MOI! Museums of Impact project, 2022.

MOI framework is licensed under a **CC BY 4.0 license**.

Design by
KRUT Collective, krut.fi

www.ne-mo.org/museumsofimpact



Co-funded by the
Creative Europe Programme
of the European Union



Hvernig á að nota MOI rammann

Ræðið og leggið mat á eftirfarandi staðhæfingar. Hver staðhæfing er metin á kvarðanum 1 – 5 út frá frammistöðu safnsins.

Mælikvarði:



5 sinnt afar vel: viðfangsefnið virkar vel í framkvæmd, það er verið að meta það og þróa og það styrkir starfsemina

4 sinnt vel: viðfangsefnið virkar vel í framkvæmd, það er verið að meta það og þróa

3 sinnt á viðunandi hátt: viðfangsefnið er í innleiðingarferli en hefur ekki verið metið eða þróað

2 sinnt undir meðallagi: viðfangsefnið er á umræðustigi og mun verða þróað en ekki hafið

1 sinnt illa: engin merki um að viðfangsefnið sé til staðar og það hefur ekki verið rætt

Ef spurningin er óviðkomandi frá sjónarhóli safnsins er óþarfi að svara. Það má gera með því að velja „á ekki við“.



Eftirfarandi skref gætu hjálpað hópnum við að móta sameiginlega afstöðu:

○ Skilgreinið bæði aðalatriði staðhæfingarinnar og þau álitamál sem þátttakendur eru sammála og ósammála um. Helstu athugasemdir og ummæli eru skráð.

○ Það sem helst ber á milli er rætt.

○ Markmiðið er að móta sameiginlega sýn á þau viðfangsefni sem verið er að meta hverju sinni.

Nota skal fyrirliggjandi gögn og upplýsingar um starfsemi safnsins til að móta sameiginlegan skilning hópsins. Ef ykkur finnst erfitt að móta afgerandi sýn á viðfangsefnin, ætti ekki að nota stig 3 sem málamiðlun. Frekar ætti að skoða tiltekið viðfangsefni út frá því sem liggur að baki mælikvarðanum (til dæmis: 2 - viðfangsefnið er á umræðustigi og mun verða þróað en er ekki hafið) og skoða það út frá þeim stað sem safnið er á hverju sinni.

Í einhverjum tilfellum getur verið að lýsingarnar á mælikvarðanum eigi ekki við og að þátttakendur þurfi að laga sig að kvarðanum.

Í lok hvers matshluta er opin textareitur. Hægt er að skrá mikilvægustu athugasemdirnar og ummælin í reitina.

! Hægt er að nota Tab og örvatakka til að fletta í gegnum staðhæfingarnar og matið a þeim í skjalinu. Skjalið er hannað til að vera aðgengilegt á skjálesurum.

! Við mælum með að slökkva á off Field highlighting í PDF-lesaranum til að skoða PDF-skjölín eins og til er ætlast.

Í Adobe Acrobat:
Farið á Preferences > Forms > Highlight color. Afhakið við «Show border hover color for the fields.»



SAMFÉLAG, STEFNUMÓTANDI ÁKVARÐANIR OG MARKMIÐ

Beinum við athyglinni að sjálfbærni í allri okkar starfsemi?

1. Við höfum skilgreint að hvaða marki við viljum draga úr vistspori okkar.
2. Við hvetjum til almennrar og gagnrýnnar umræðu um sjálfbærni til að auka grænt fingrafar okkar.
3. Heimsmarkmið Sameinuðu þjóðanna um sjálfbærni gegna lykilhlutverki í stefnumótun okkar og aðgerðaáætlun.
4. Við höfum borið kennsl á styrkleika okkar og veikleika þegar kemur að sjálfbærum rekstri.

Umræðupunktur:



SAMFÉLAG OG TENGLANET

Höfum við samstarfsaðila til að vinna með að sjálfbærni?

5. Við eigum í samvinnu við hagaðila, samfélagshópa og sérfræðinga um að auka meðvitund um sjálfbærni og seiglu.

6. Við notum tengslanetin okkar til að ræða áskoranir og þróa lausnir fyrir vistspor okkar og grænt fingrafar.

7. Við virkjum samfélagið í að vernda og varðveita menningar- og náttúruarf.

Umræðupunktur:



FERLAR OG ÞJÓNUSTA

Eru ferlar okkar og þjónusta sjálfbær?

8. Við metum og þróum alla okkar ferla út frá vistspori okkar.

9. Við metum og þróum alla okkar þjónustu út frá vistspori okkar og grænu fingrafari.

10. Við breytum eða hættum með þá ferla og þjónustu sem standast ekki viðmið um sjálfbærni.

11. Við endurnýtum eftir megni til að draga úr vistspori okkar.

Umræðupunktur:



SAFNKOSTUR OG HÚSNÆÐI

Er umsýsla og nýting á safnkostinum og húsnæði sjálfbær?

12. Við notum safnkostinn og sem við framleiðum til að miðla á virkan hátt þekkingu um sjálfbærni fortíðar og framtíðar.

13. Við leggjum áherslu á sjálfbærni í áætlunum og umsýslu með safnkostinum.

14. Við leggjum áherslu á sjálfbærni í áætlunum og umsýslu með húsnæði okkar og innviðum.

15. Við stuðlum að staðbundnum líffræðilegum fjölbreytileika.

Umræðupunktur:



FJÁRMÁL OG FJÁRMÖGNUN

Er fjármálastjórn okkar sjálfbær?

16. Við veitum fjármagni í að auka sjálfbærni starfseminnar og seiglu safnsins.

17. Við gerum innkaup og samninga og öflum aðfanga á siðferðislegan og sjálfbæran hátt

18. Við vinnum með og veljum styrktaraðila og samstarfsaðila út frá siðferðislegum og sjálfbærum gildum þeirra.

Umræðupunktur:



FÆRNI

Búum við yfir færni til að vinna á sjálfbæran hátt?

19. Við bjóðum starfsfólki okkar reglulega upp á fræðslu um sjálfbærni.

20. Við höfum mótað vinnuflæði sem hjálpar okkur að viðhalda og deila núverandi og nýrri færni og þekkingu.

Umræðupunktur:



SAMANTEKT

Þið eruð nú búin að fara í gegnum þann hluta matsferlisins sem lýtur að sjálfbærum stofnunum og samfélaginu.

Út frá athugasemdum og umræðum í hópnum hafið þið líklega greint styrkleika safnsins sem og svið sem hægt er að þróa áfram.

Hér að neðan getið þið skráð þau þróunarmarkmið sem þið teljið verðugust. Þessi atriði munu nýtast sem fyrstu skref í þróunarferli safnsins.

Hverjir eru styrkleikar okkar safns í tengslum við sjálfbærar stofnanir og samfélagið og hvernig eflum við þá enn frekar?

Hvað þurfum við að bæta?