

Forvarnir vegna eldgoss á Reykjanesskaga

Hvaða áhrif hefur þetta á safnkostinn?

Ein af afleiðingum eldgossins á Reykjanesskaga er loftmengun af völdum brennisteinstvíoxíð (SO_2). Séu byggingar ekki með loftræstikerfi með kolasíum á gasið greiða leið inn og getur valdið skaða, t.a.m. á safnkosti. Samkvæmt upplýsingum frá sérfræðingum á Umhverfisstofnun má gera ráð fyrir að gildi innanhúss séu þau sömu og utanhúss nema gripið sé til sérstakra ráðstafana. Hægt er að skoða staðbundin gildi á www.loftgaedi.is.

Hækkuð gildi SO_2 verða til þess að gripirnir hrörna hraðar en ella. SO_2 veldur oxunaráhrifum á málma sem leiðir til tæringar þeirra. Gasið getur einnig breyst í brennisteinssýru (H_2SO_4) í röku lofti og sýran hefur neikvæð áhrif á lífræn efni.

SO_2 getur m.a. valdið skemmdum á:

Öllum málum, einkum þó á kopar og silfri.

Silfurútfellingar geta myndast á filmum, glerplötum og ljósmyndapappír.

Málning og litir í vefnaði fölna.

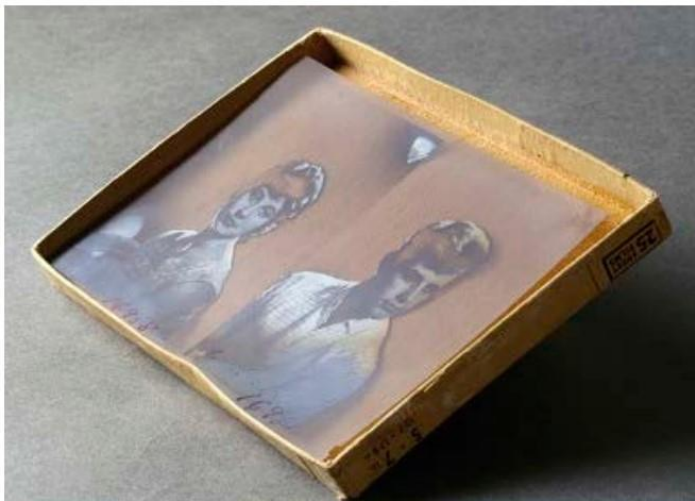
Leður missir styrk og sveiganleika. Verður brothætt og púðurkennt.

Pappír gulnar og verður stökkur.

Ull og silki missa styrk og teygjanleika.

Bómull, lín, viskósi og nælon verða stökk og brothætt.

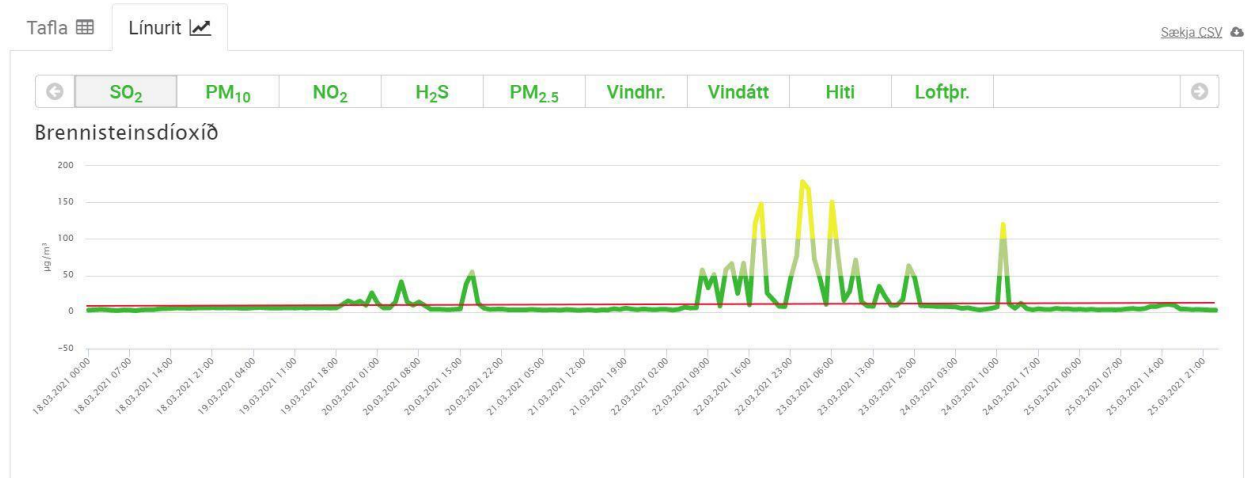
Alabastur (og annar kalksteinn)



Myndir 12, 13: Ljósmyndir með silfurútfellingu. Ef silfurútfelling þekur negatífu getur það orðið til þess að hún „lokist“ þannig að ekki verði hægt að gera ljósmynd eftir henni.

Mynd úr Handbók um varðveislu safnkosts.

Hafnarfjörður, Norðurhella. Rekstraraðili er Heilbrigðiseftirlit Hafnafjarðar- og Kópavogssvæðis.



Á þessu línuriti má sjá mælingar úr loftgæðamæli á Norðurhelli í Hafnarfirði frá 18.-25. mars sl., en eldgosíð hófst kvöldið 19. mars. Hér sést greinilega hvaða áhrif það hefur þegar vindáttin snérist í SV-átt þann 23. mars. SO₂ gildi snarhækka en til viðmiðunar er búið að setja rauða línu við 5 µg/m³ sem eru efri mörk þess sem mælt er með fyrir almennan safnkost.

Viðmiðunargildi á SO₂ fyrir safngeymslur:

Viðkvæmur safnkostur: 0,1 – 1 µg/m³.

Almennur safnkostur: 1-5 µg/m³.

Hvað er til ráða?

Hægt er að innsigla geymslur með viðkvæmum gripum eins og t.d. silfri og filmum. Gæta þarf að það sé gert þegar SO₂ gildi mælast lágt, annars er hættu á að lokað sé á rými með hækkuðu SO₂ gildi í andrúmsloftinu.

Hægt er að þétta hurðir og glugga með bómullarefni sem troðið er meðfram ópöttum svæðum. Þetta er sérstaklega mikilvægt á þeim hliðum hússins sem snúa í átt að gosinu.

Hækka í ofnum í skrifstofurýmum til að skapa yfirþrýsting.

Gæta þess að opna ekki glugga.

Fara vel yfir húsnæðið og kanna hvar lofttúður séu. Loka fyrir þær. Hægt er að nota plast og sterkt límband.

Takmarka aðgang að geymslum. Fækka ferðum inn í geymslur og ekki skilja dyr eftir opnar.

Takmarka notkun innkeyrsludyra.

Fylgjast með loftgæðum á www.loftgaedi.is og ganga aðeins um geymslurnar þegar SO₂ gildi eru í lágmarki.

Til að bregðast við breyttum loftgæðum má til dæmis stýra aðgengi að geymslum með litakóðunarkerfi. Hægt er að setja upp plastvasa við innganga að geymslum þar sem spjald í viðeigandi lit (rautt, gult, grænt) verði sett á hverjum degi.

Rautt: Í dag er XX-átt og SO₂ gildi há yfir svæðinu. Geymslur eru innsiglaðar og öll umgengni um þær bönnuð. Lokað er fyrir loftræstikerfi.

Gult: Í dag er getur borið á hækkuðum SO₂ gildum. Geymslur með viðkvæma muni – s.s. filmur og silfurmuni skulu innsiglaðar og öll umgengni um þær bönnuð. Hægt er að ganga um aðrar geymslur ef þörf er á. Lokað er fyrir loftræstikerfi.

Grænt: Í dag eru SO₂ gildi í lágmarki og því hægt að ganga um allar geymslur ef þörf er á og opna fyrir loftræstikerfi. Geymslur eru innsiglaðar í lok dags og lokað fyrir loftræstikerfi.



Forvarðateymi Þjóðminjasafns Íslands, 12.04.2021

Sandra Sif Einarsdóttir
Sigríður Þorgeirsdóttir
Þórir Ingvarsson